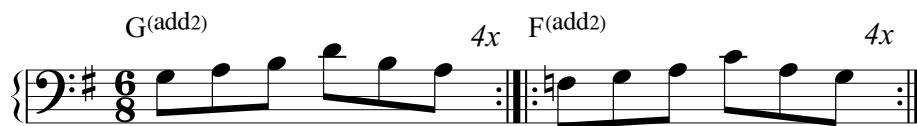


Segunda oportunidad

P

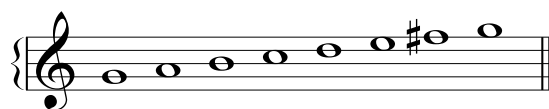


I

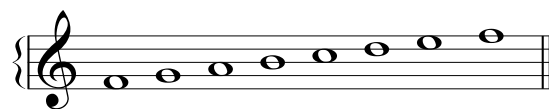


C

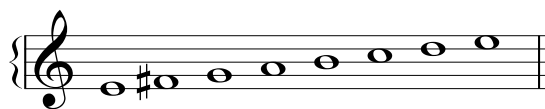
Durante el primer compás, tanto del Patrón como del Interludio, crea con teclas blancas pero cambiando el *fa* por el *fa#*. En los segundos toca solo teclas blancas.



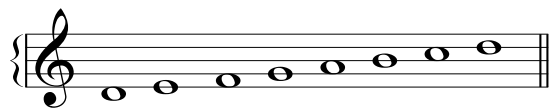
Sol mayor



Fa lidio

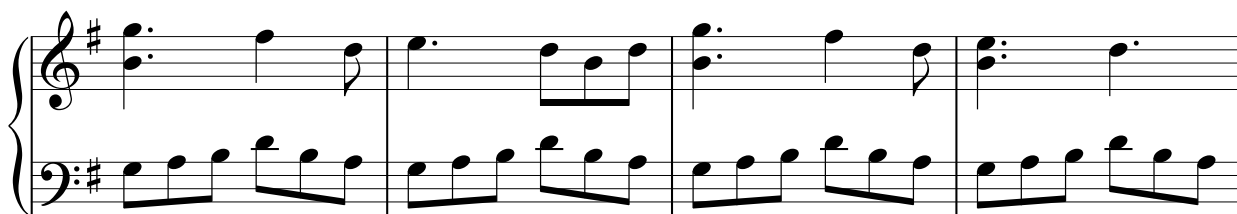


Mi menor



Re dórico

Esto significa que estarás tocando en *sol* mayor en el primer compás del Patrón y en el modo lidio de *fa* en el segundo ya que *fa* está en el bajo. En el primer compás del Interludio estarás en *mi* menor mientras que en el segundo estarás en el modo dórico de *re*. Un ejemplo del Patrón:



Cada acorde de esta pieza tiene una nota añadida, la nota que está una segunda mayor (un tono) por encima de la fundamental. Esto se cifra con un "add2" detrás del nombre del acorde. Esta nota potencia el sonido del acorde, hace que los acordes mayores suenen más mayores y que los menores suenen más menores.